
Sociaal-economisch beleid in Nederland

Paul de Beer

Amsterdams Instituut voor ArbeidsStudies (AIAS)

De Burcht (Centrum voor
Arbeidsverhoudingen)



Drie fasen

- Jaren '80: Dutch disease
 - Jaren '90: Dutch miracle, het poldermodel
 - Jarn 2000: nieuwe crisis en herstel
-

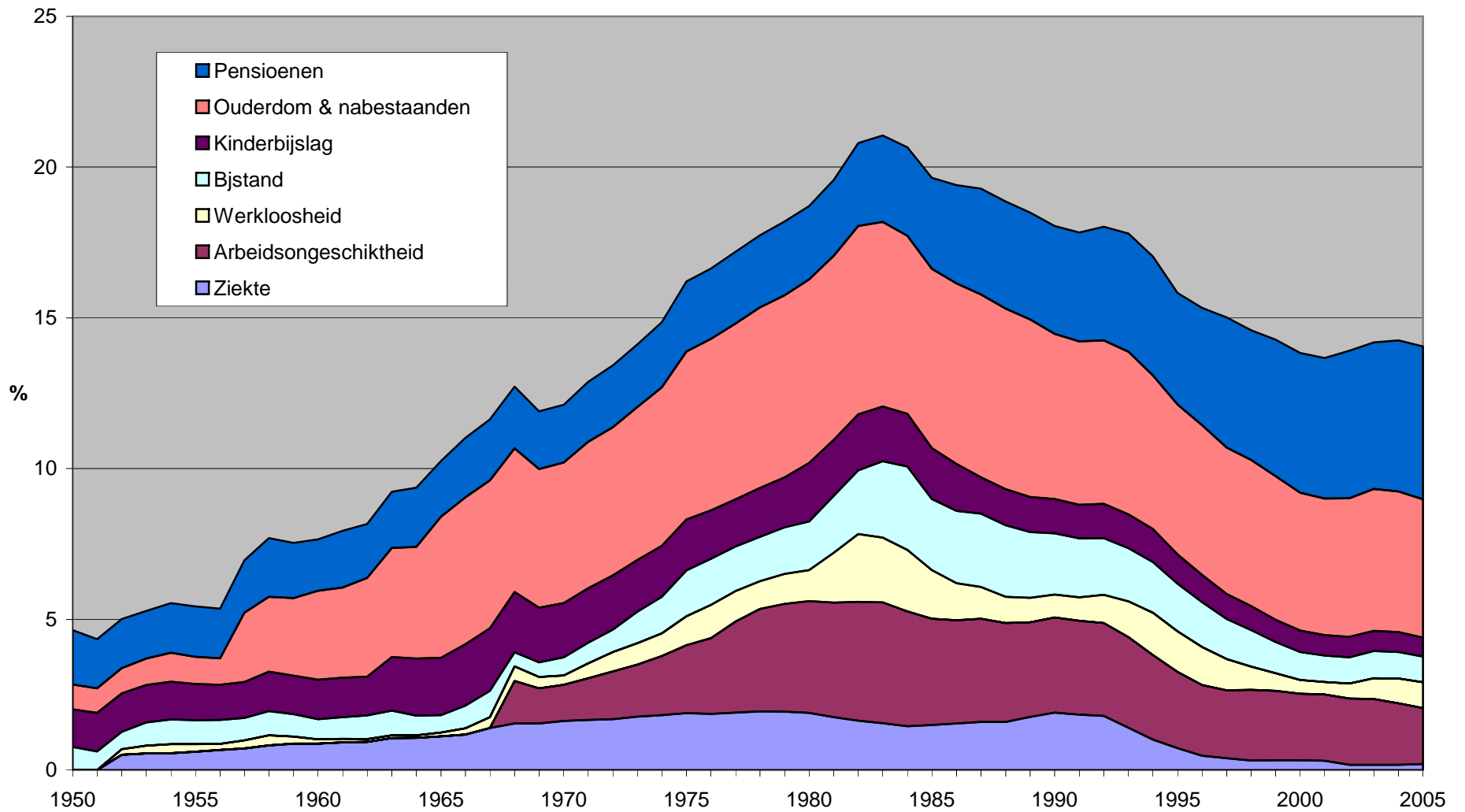
Drie thema's

- Sociale zekerheid
 - Werkgelegenheid en loonvorming
 - Arbeidsmarktbeleid
-

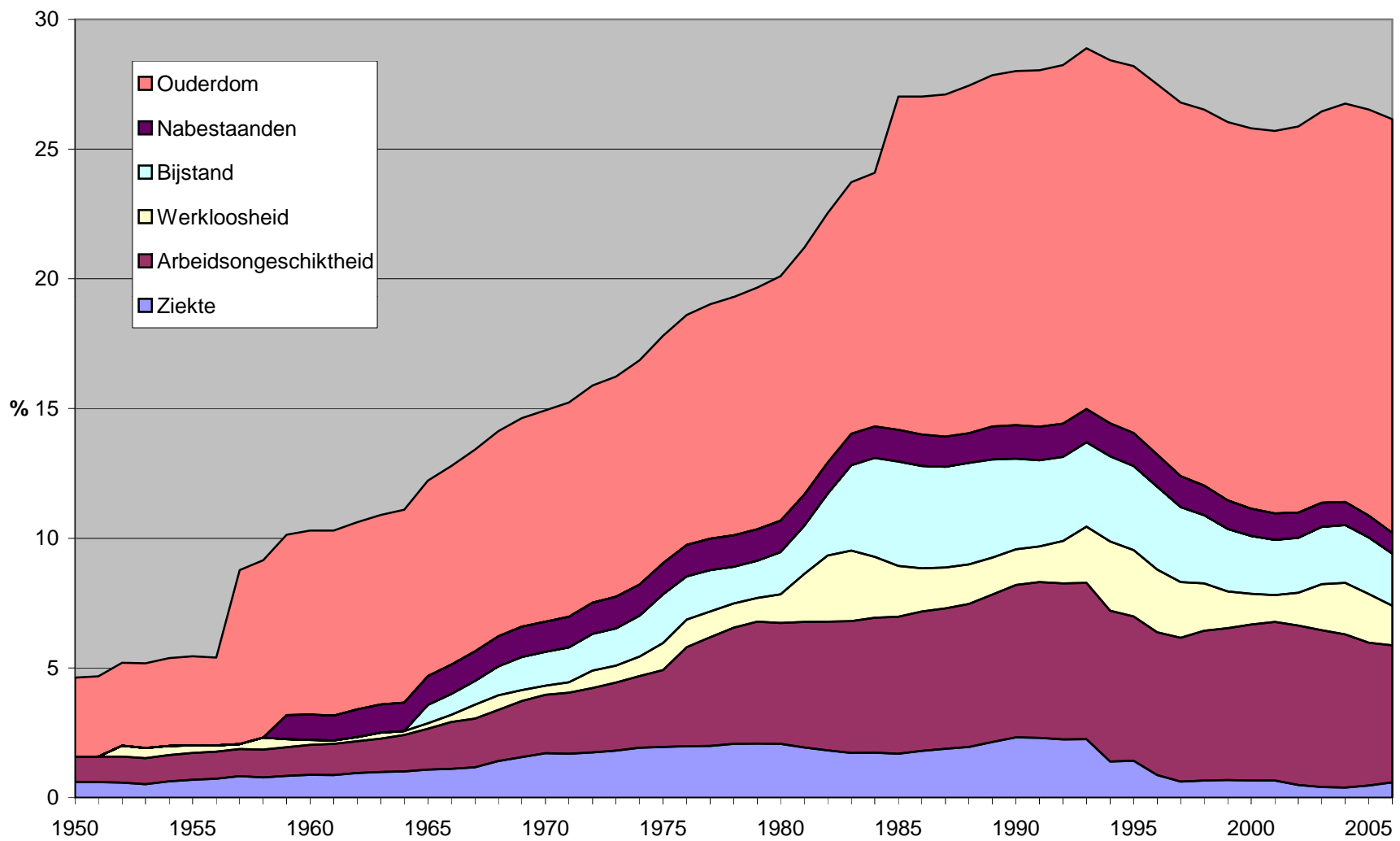
Sociale zekerheid

- Arbeidsongeschiktheid: van WAO (Wet Arbeidsongeschiktheidsverzekering) naar WIA (Wet Inkomen naar Arbeidsvermogen)
 - Werkloosheid: WW (Wet Werkloosheidsverzekering) verkort
 - Bijstand: van ABW (Algemene Bijstandswet) naar WWB (Wet Werk en Bijstand)
 - Vervroegde uittreding: van VUT naar flexibel pensioen
-

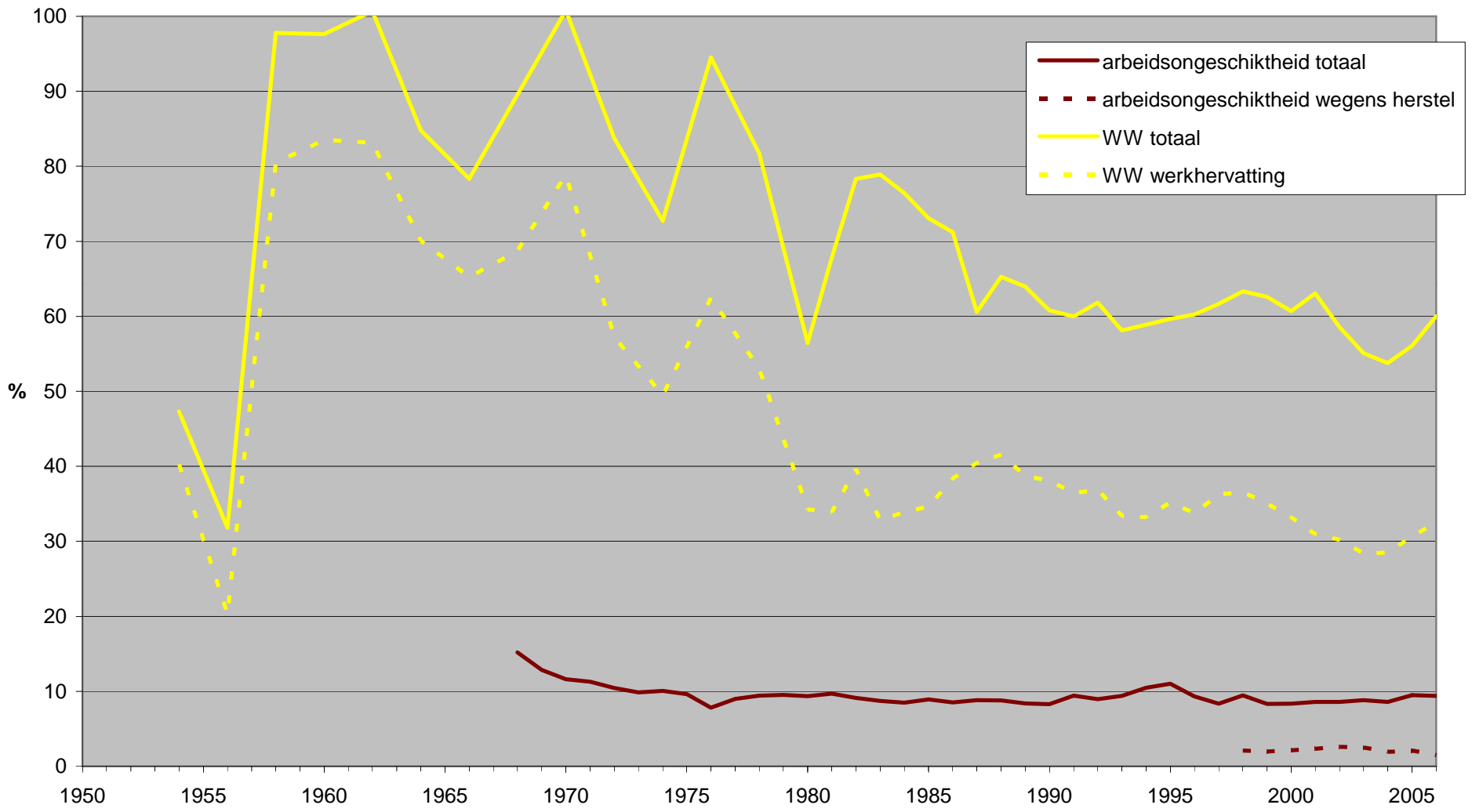
Uitgaven sociale zekerheid in % bbp, 1950-2005



Aantal uitkeringen in % bevolking, 1950-2006



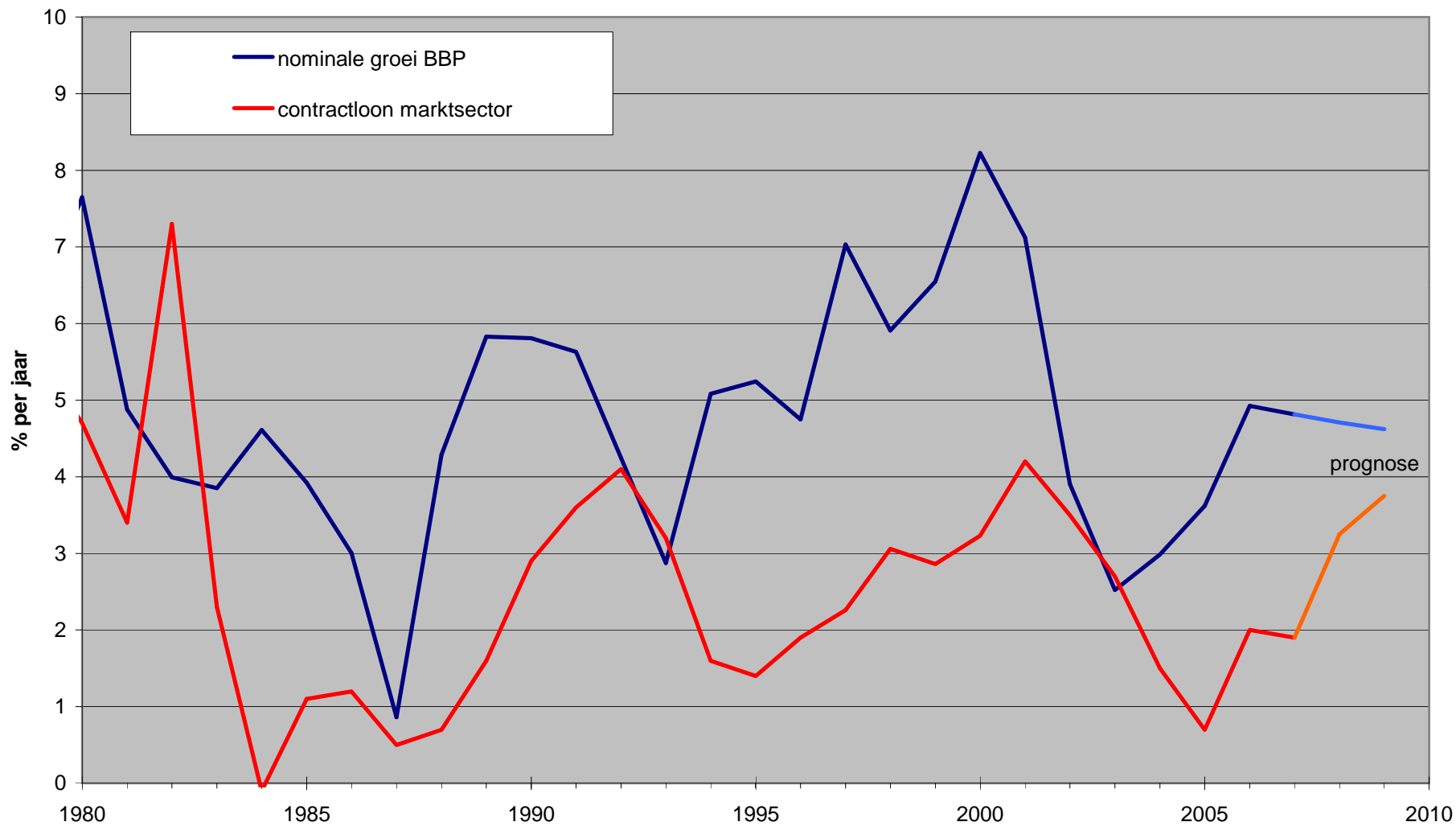
Uitstroom uit uitkeringen, 1954-2006



Werkgelegenheid en loonontwikkeling

- Vrije loonvorming
 - Periodiek centraal overleg
 - Lonen reageren traag op economische ontwikkeling
-

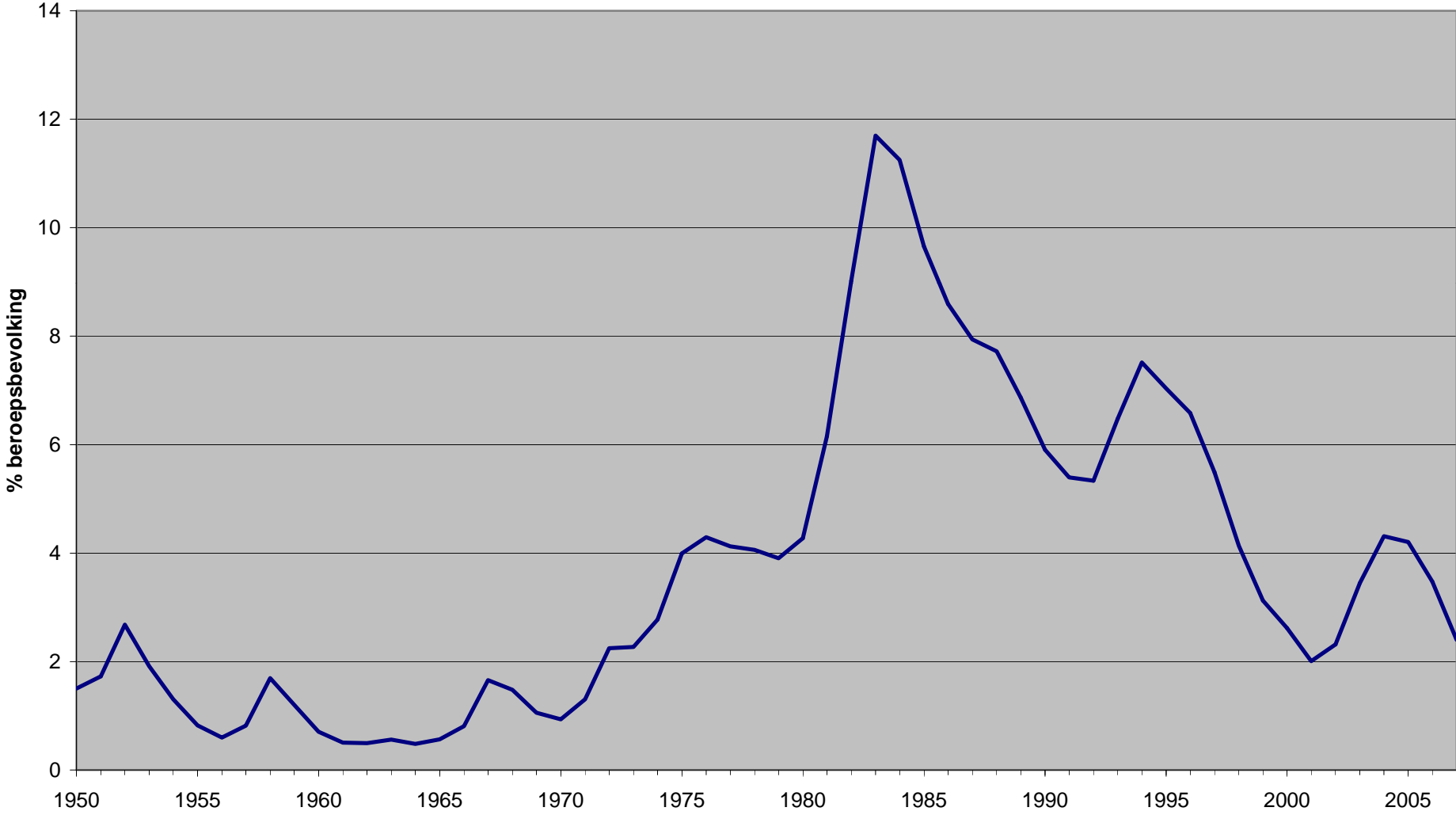
Nominale economische groei en loonstijging, 1980-2009



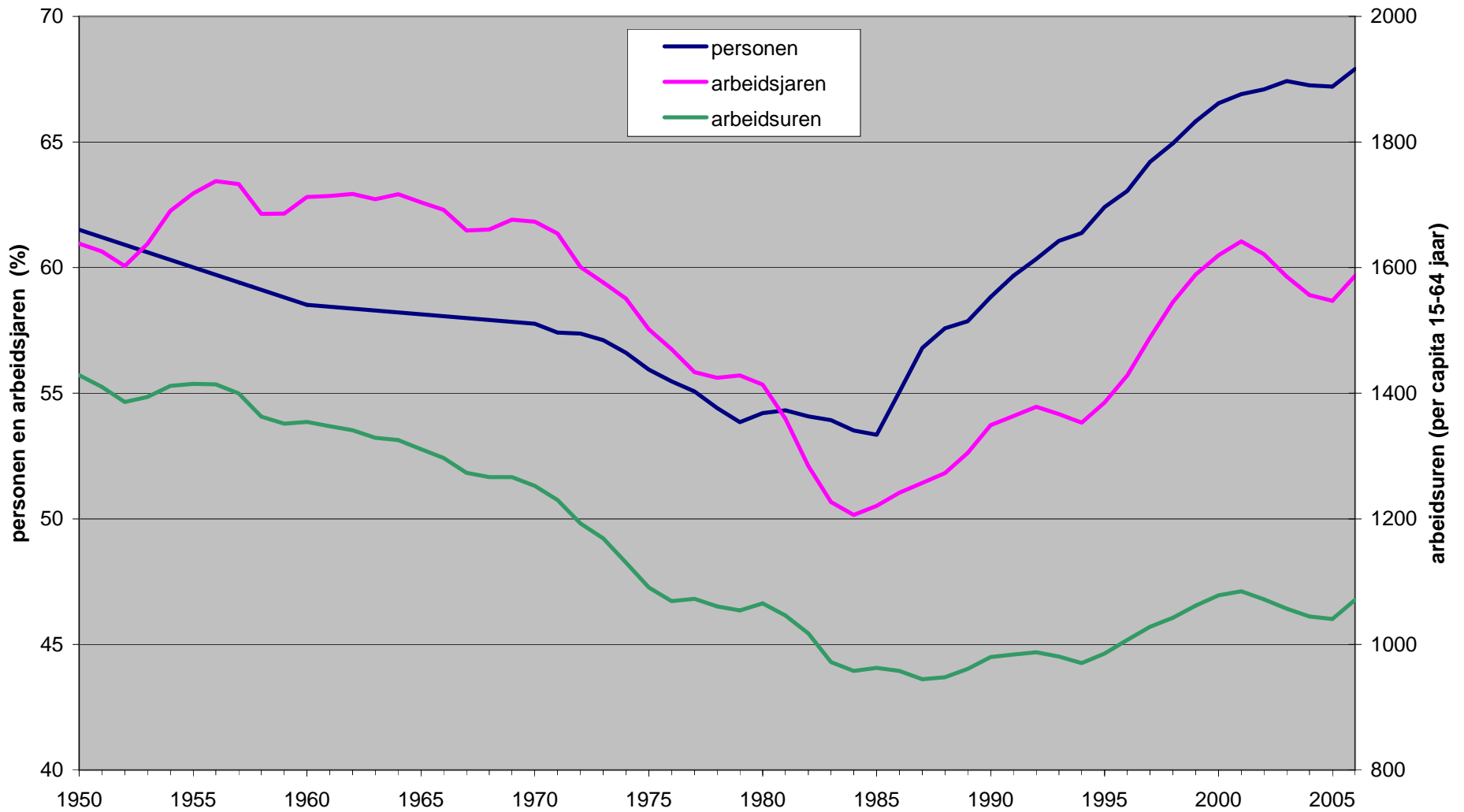
Arbeidsmarktbeleid

- Van werk scheppen naar arbeidsparticipatie stimuleren
 - Gesubsidieerd werk (Melkertbanen) grotendeels afgeschaft
 - Kinderopvang goedkoper
 - Levensloopregeling: sparen voor loopbaanonderbreking
 - 'Flexicurity': conflict over ontslagrecht
-

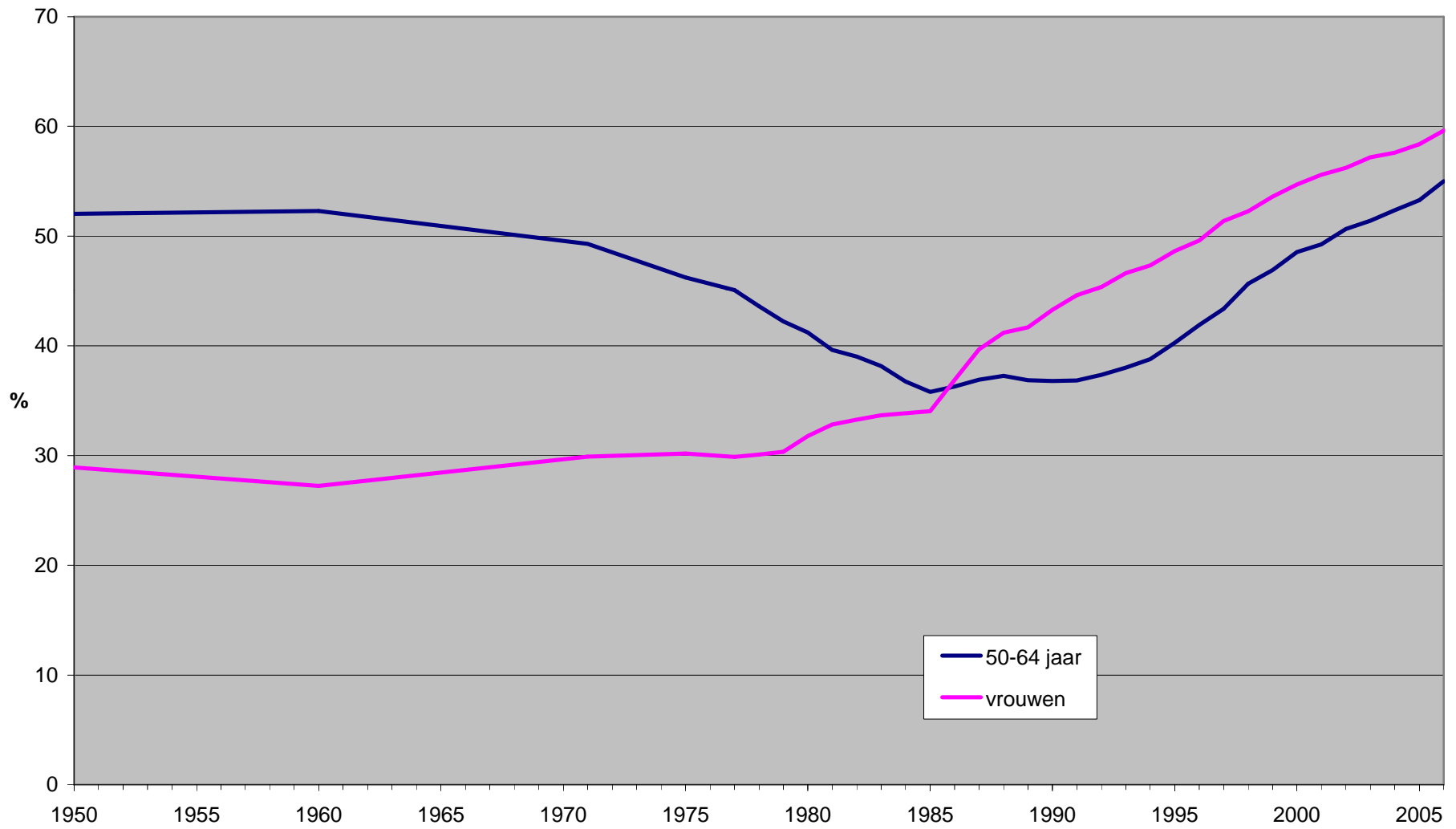
Geregistreeerde werkloosheid, 1950-2007



Arbeidsparticipatie in personen, arbeidsjaren en uren, 1950-2006



Arbeidsparticipatie van vrouwen en ouderen, 1950-2006



Conclusie

- Uitgaven sociale zekerheid sterk verminderd
 - ... ten koste van hogere toetredingsdrempels
 - ... en lagere en korter durende uitkeringen
 - Arbeidsparticipatie sterk verhoogd
 - ... door hogere participatie vrouwen en ouderen
 - Blijvende onenigheid over arbeidsmarktbeleid
-